

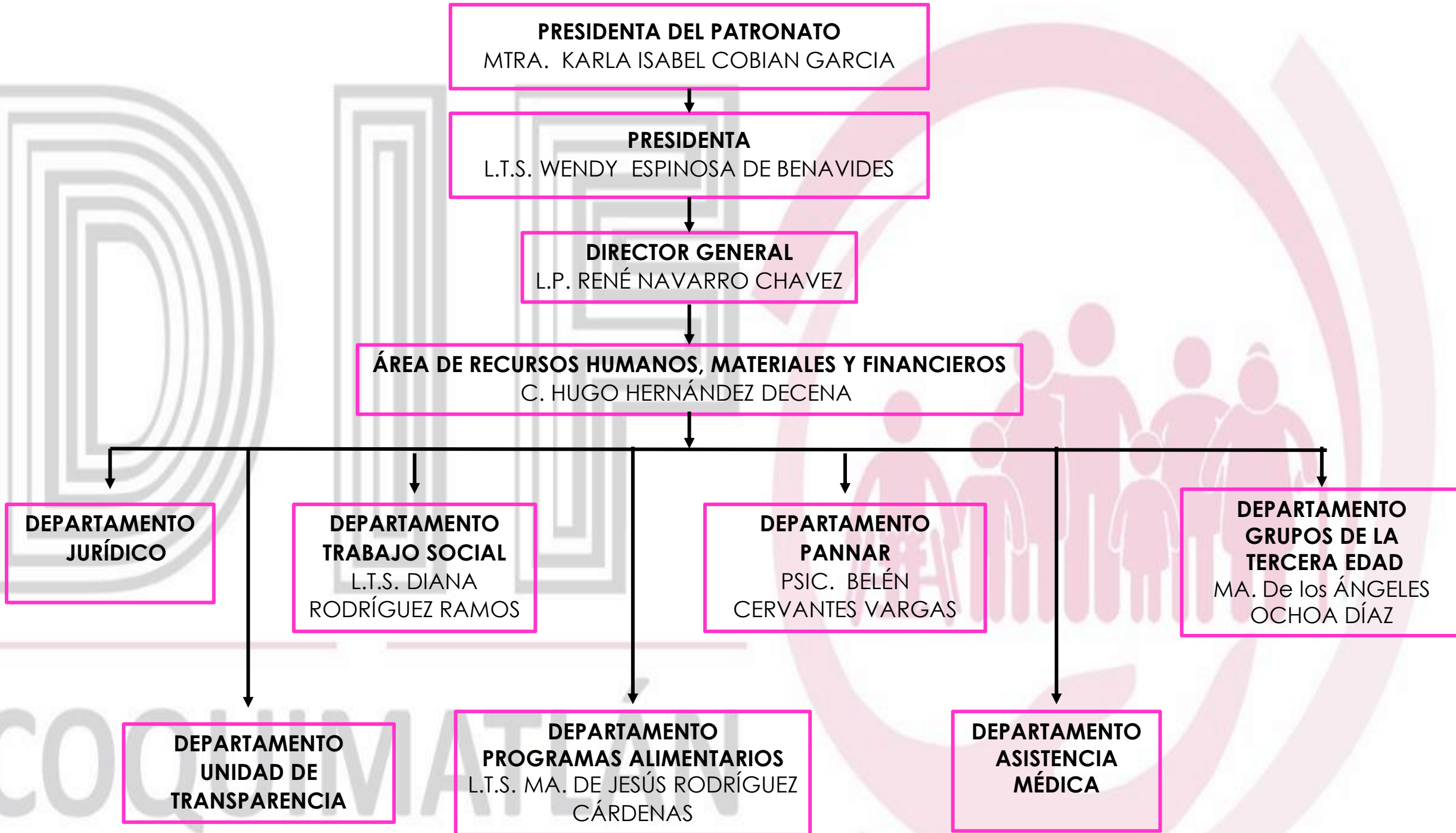
ESTRUCTURA ORGÁNICA COMPLETA

**SISTEMA PARA EL DESARROLLO INTEGRAL DE LA FAMILIA
DEL MUNICIPIO DE COQUIMATLÁN**

DIF
COQUIMATLÁN



ESTRUCTURA ORGÁNICA DEL DIF MUNICIPAL COQUIMATLÁN



ESTRUCTURA ORGÁNICA DEL PATRONATO DEL DIF MUNICIPAL COQUIMATLÁN

PRESIDENTA DEL PATRONATO

MTRA. KARLA ISABEL COBIAN GARCIA



SECRETARIO DEL PATRONATO DEL DIF MUNICIPAL COQUIMATLÁN

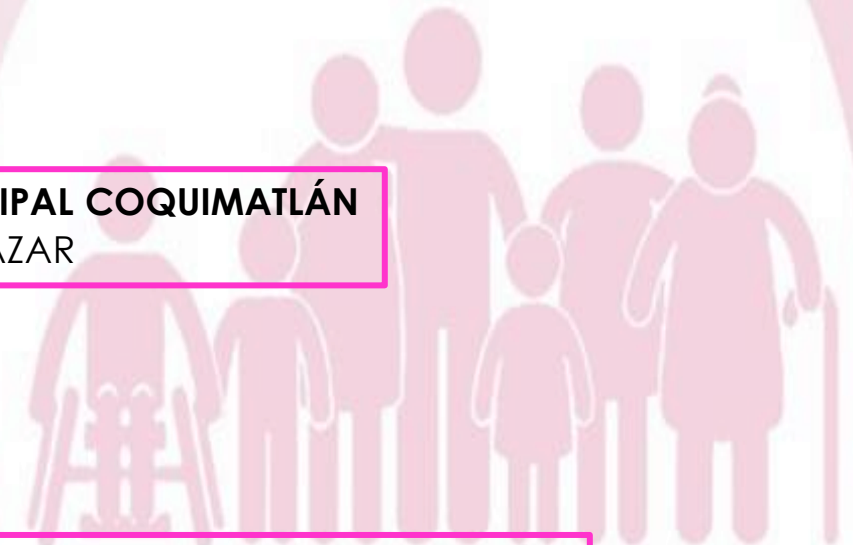
LIC. CARLOS ESPINOZA SALAZAR



TESORERA DEL H. AYUNTAMIENTO Y DEL PATRONATO DEL DIF MUNICIPAL COQUIMATLÁN

C.P. Md. GUADALUPE ADAME GUTIÉRREZ

COQUIMATLÁN



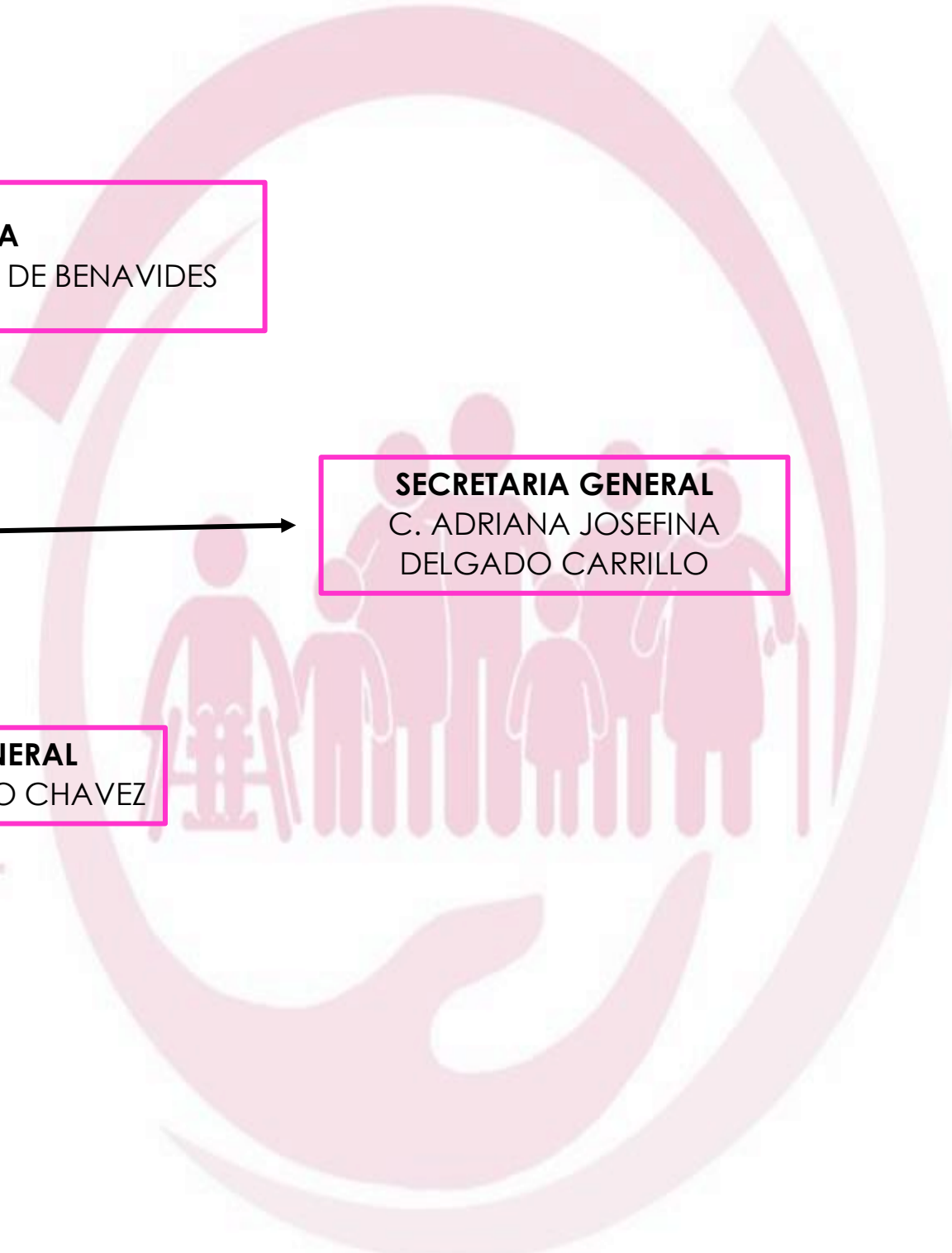
ESTRUCTURA ORGÁNICA DE PRESIDENCIA

PRESIDENTA
L.T.S. WENDY ESPINOSA DE BENAVIDES

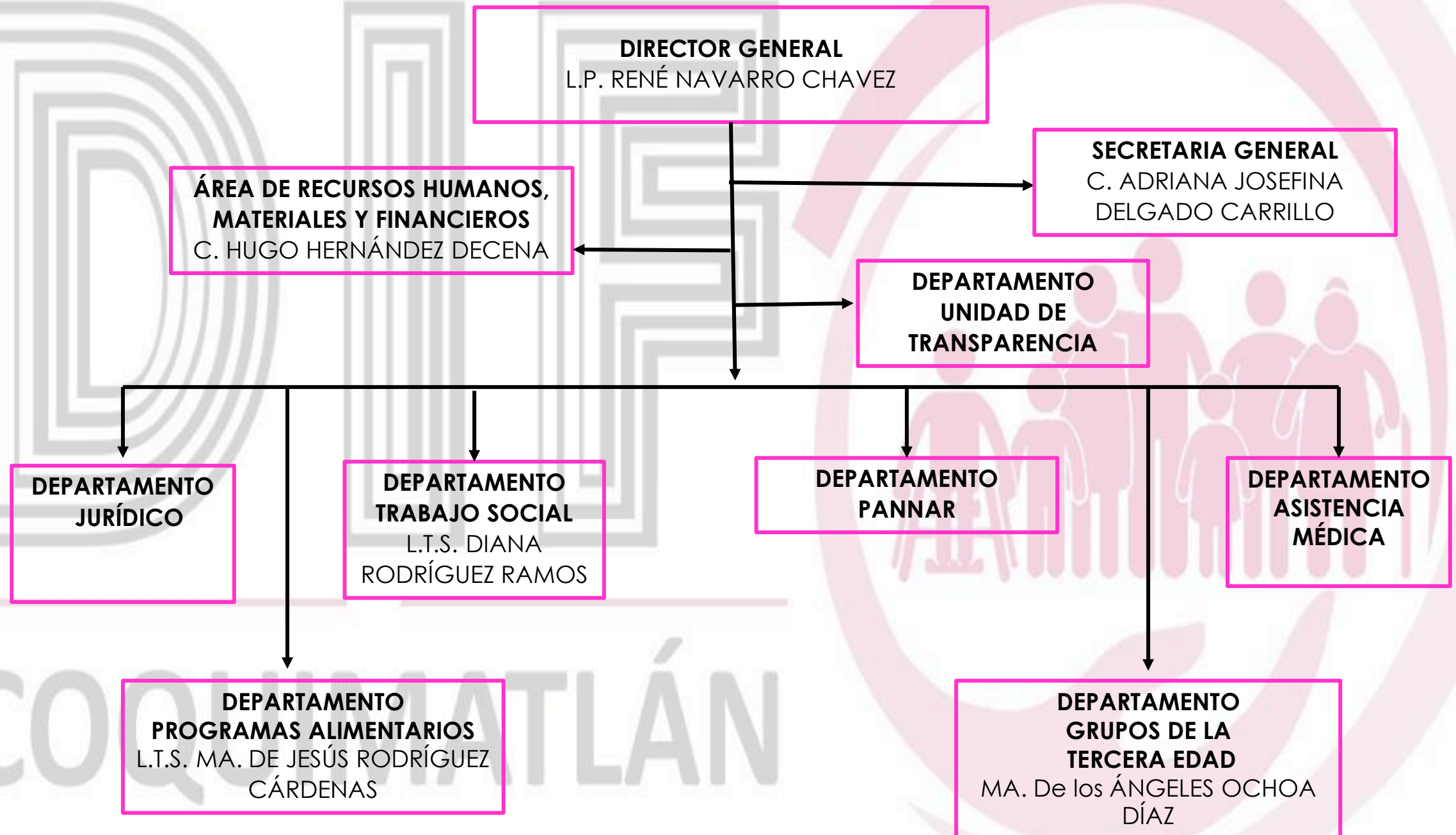
SECRETARIA GENERAL
C. ADRIANA JOSEFINA
DELGADO CARRILLO

DIRECTOR GENERAL
L.P. RENÉ NAVARRO CHAVEZ

COQUIMATLÁN

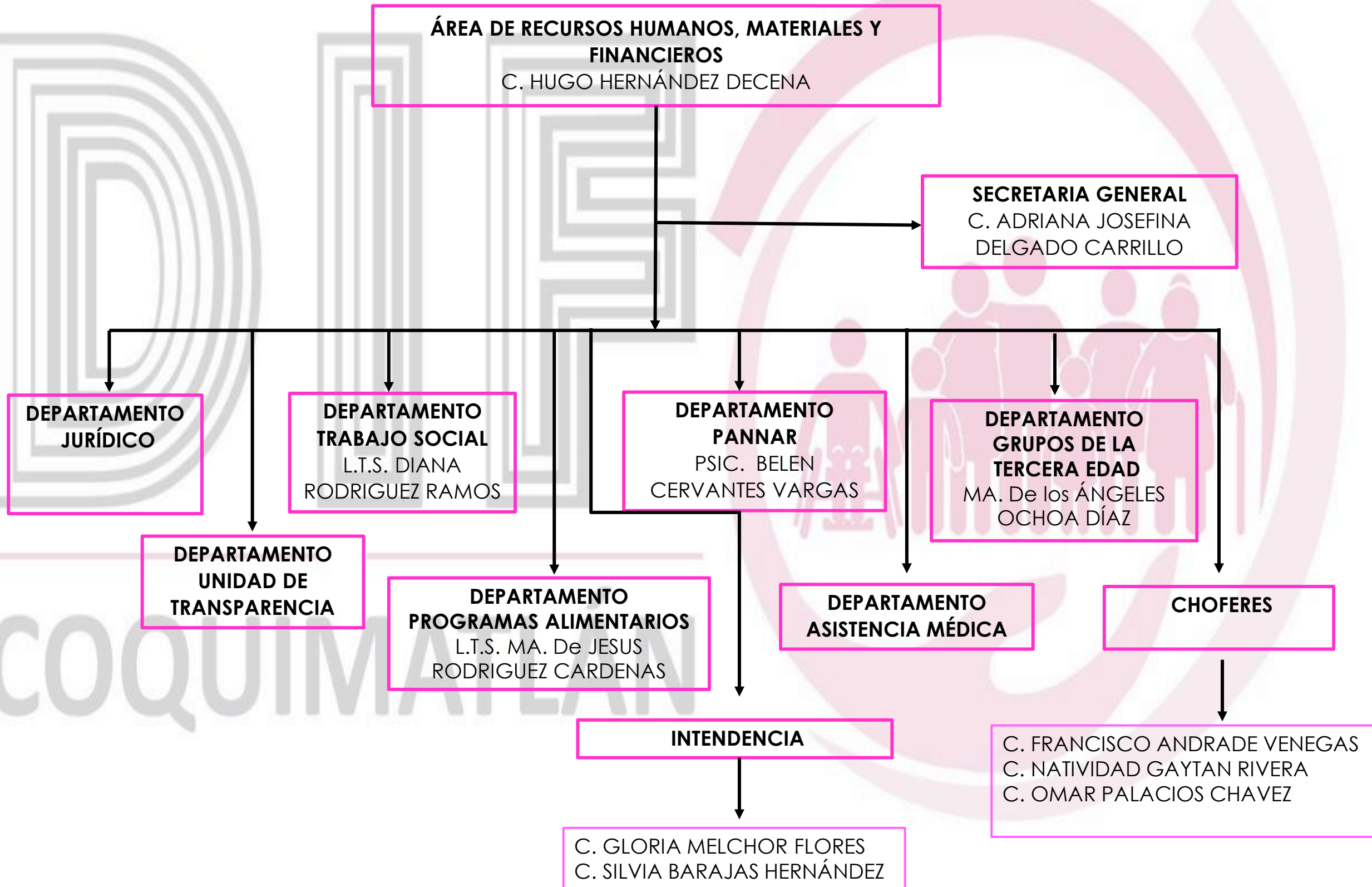


ESTRUCTURA ORGÁNICA DIRECCIÓN GENERAL



ESTRUCTURA ORGÁNICA

ÁREA DE RECURSOS HUMANOS, MATERIALES Y FINANCIEROS



ESTRUCTURA ORGÁNICA JURÍDICO

DEPARTAMENTO JURÍDICO

JURÍDICO
INSTITUCIONAL
LIC. ALFREDO TAPIA DELGADO

JURÍDICO
ASISTENCIA SOCIAL
C. MANUEL RINCON MARTINEZ

COQUIMATLÁN

ESTRUCTURA ORGÁNICA UNIDAD DE TRANSPARENCIA

DEPARTAMENTO UNIDAD DE TRANSPARENCIA

RESPONSABLES

Licda. Educ. Prim
VALERIA A. NEGRETE MORALES

COQUIMATLÁN



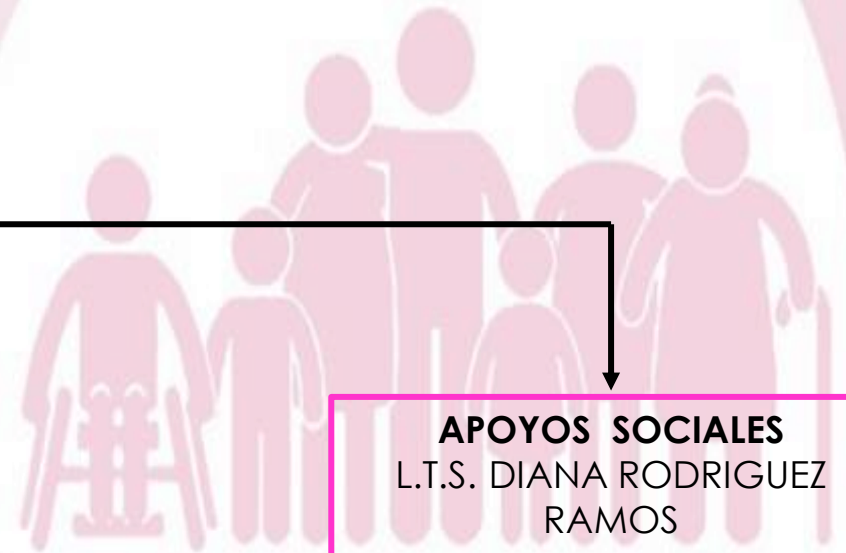
ESTRUCTURA ORGÁNICA TRABAJO SOCIAL

DEPARTAMENTO TRABAJO SOCIAL

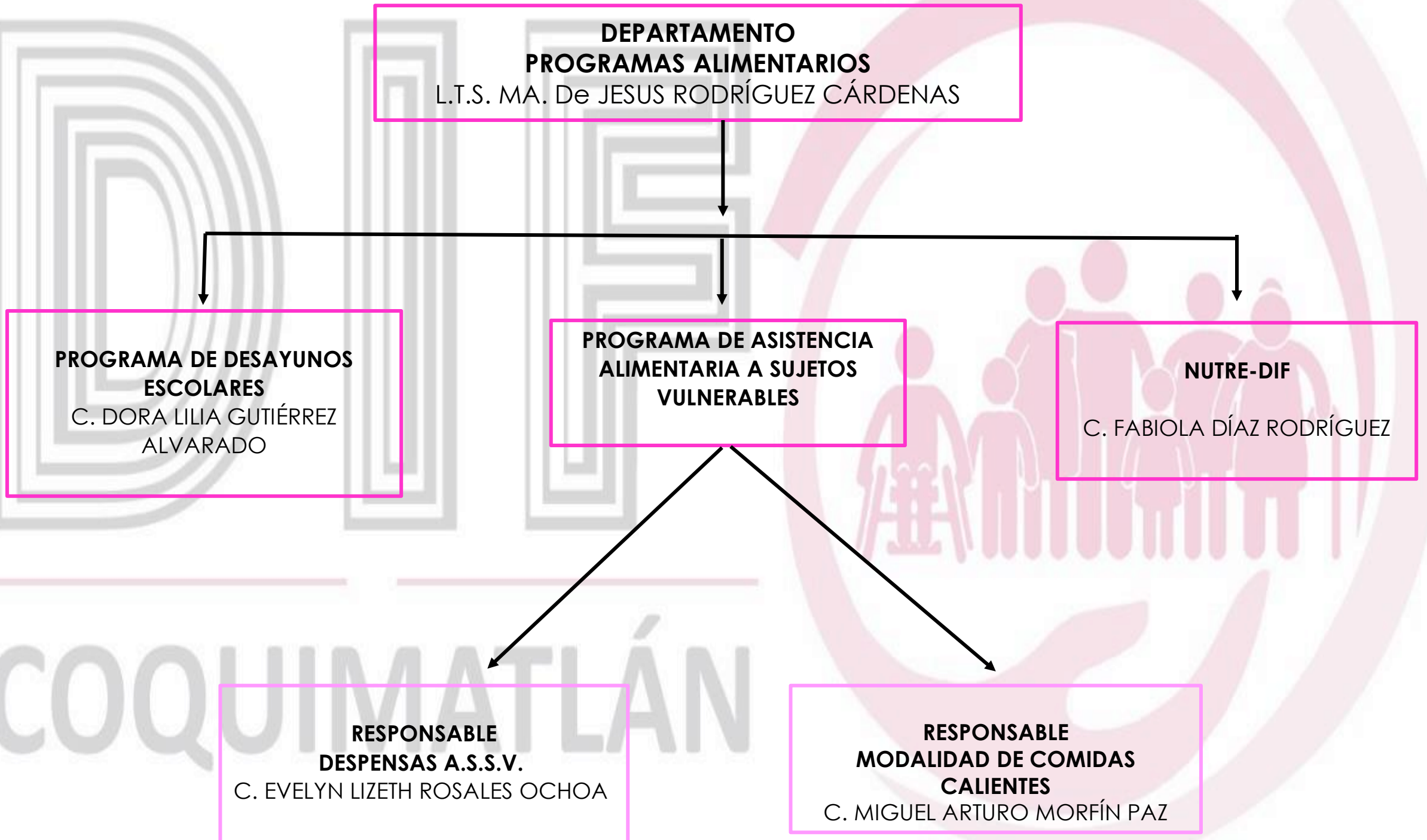
ATENCIÓN A CASOS
L. T.S. GLADYS YERANIA
HERNANDEZ

APOYOS SOCIALES
L.T.S. DIANA RODRIGUEZ
RAMOS

COQUIMATLÁN



ESTRUCTURA ORGÁNICA PROGRAMAS ALIMENTARIOS



ESTRUCTURA ORGÁNICA PROGRAMAS ALIMENTARIOS

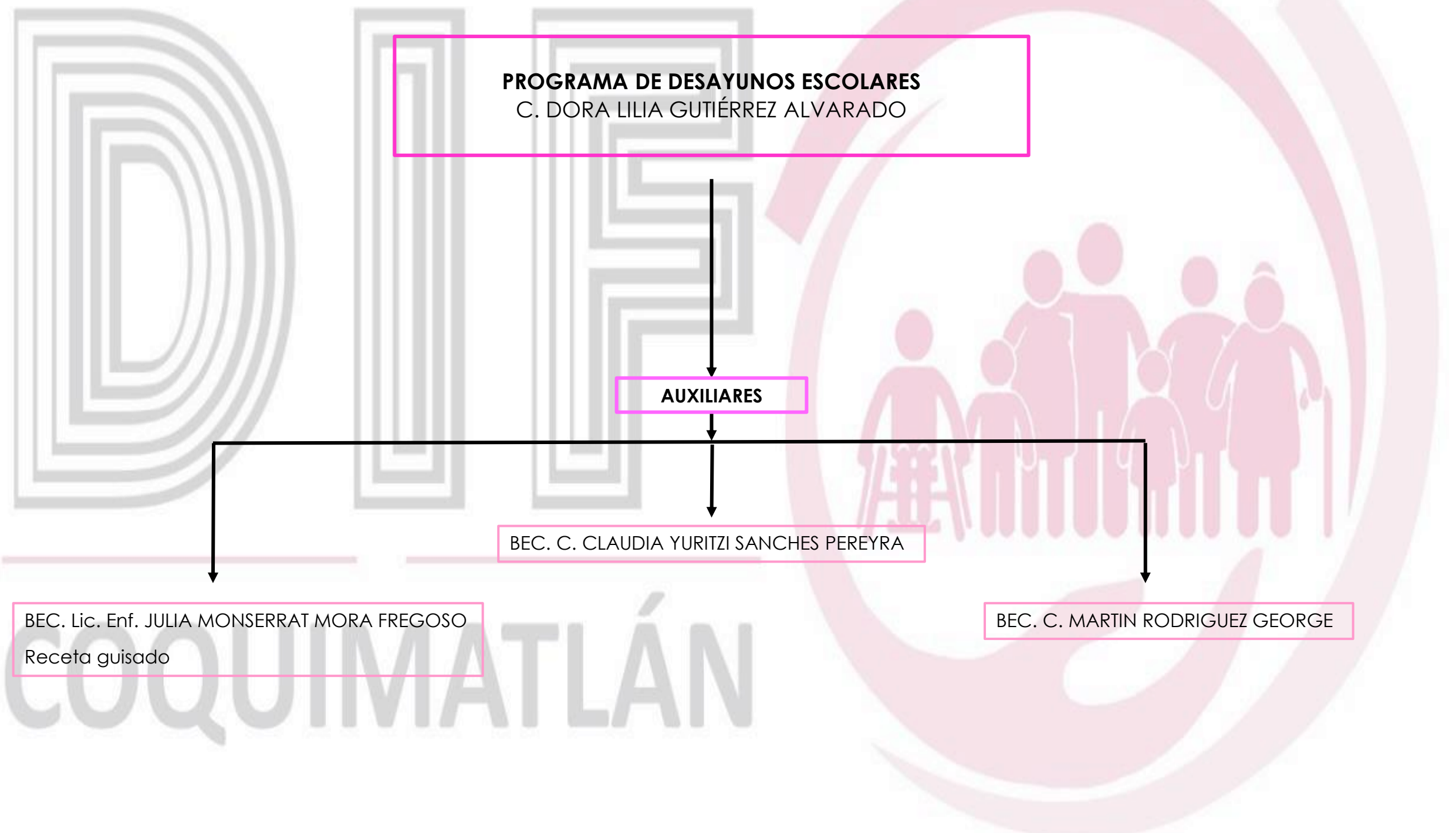
PROGRAMA DE DESAYUNOS ESCOLARES
C. DORA LILIA GUTIÉRREZ ALVARADO

AUXILIARES

BEC. C. CLAUDIA YURITZI SANCHES PEREYRA

BEC. Lic. Enf. JULIA MONSERRAT MORA FREGOSO
Receta guisado

BEC. C. MARTIN RODRIGUEZ GEORGE



ESTRUCTURA ORGÁNICA PROGRAMAS ALIMENTARIOS

PROGRAMA DE ASISTENCIA ALIMENTARIA A SUJETOS
VULNERABLES

RESPONSABLE

C. EVELYN LIZETH ROSALES OCHOA

AUXILIARES

BEC. C. NANCY NICOLE MACIAS RUIZ
BEC. C. ESMERALDA RODRIGUEZ RAMOS
BEC. L.T.S. CASSANDRA E. PALACIOS COSME

RESPONSABLE

C. MIGUEL ARTURO MORFÍN PAZ

**MODALIDAD DE COMIDAS
CALIENTES**

AUXILIARES

BEC. L.T.S. PERLA ESMERALDA OLIVO RUIZ
BEC. C. LLUVIA VALERIA MUÑOZ PALACIOS

COCINERAS COMEDORES

COQUIMATLÁN

C. SARA LARIOS ORTEGA
C. JUANA COBIÁN RUELAS
C. RAQUEL RINCON MARTINEZ

PUEBLO JUÀREZ

C. CATALINA ESPINOZA GONZALEZ
C. MA. DEL ROSARIO CORTES CARRILLO

AGUA ZARCA

VOL. C. MANUELA MAGAÑA

ESTRUCTURA ORGÁNICA PROGRAMAS ALIMENTARIOS

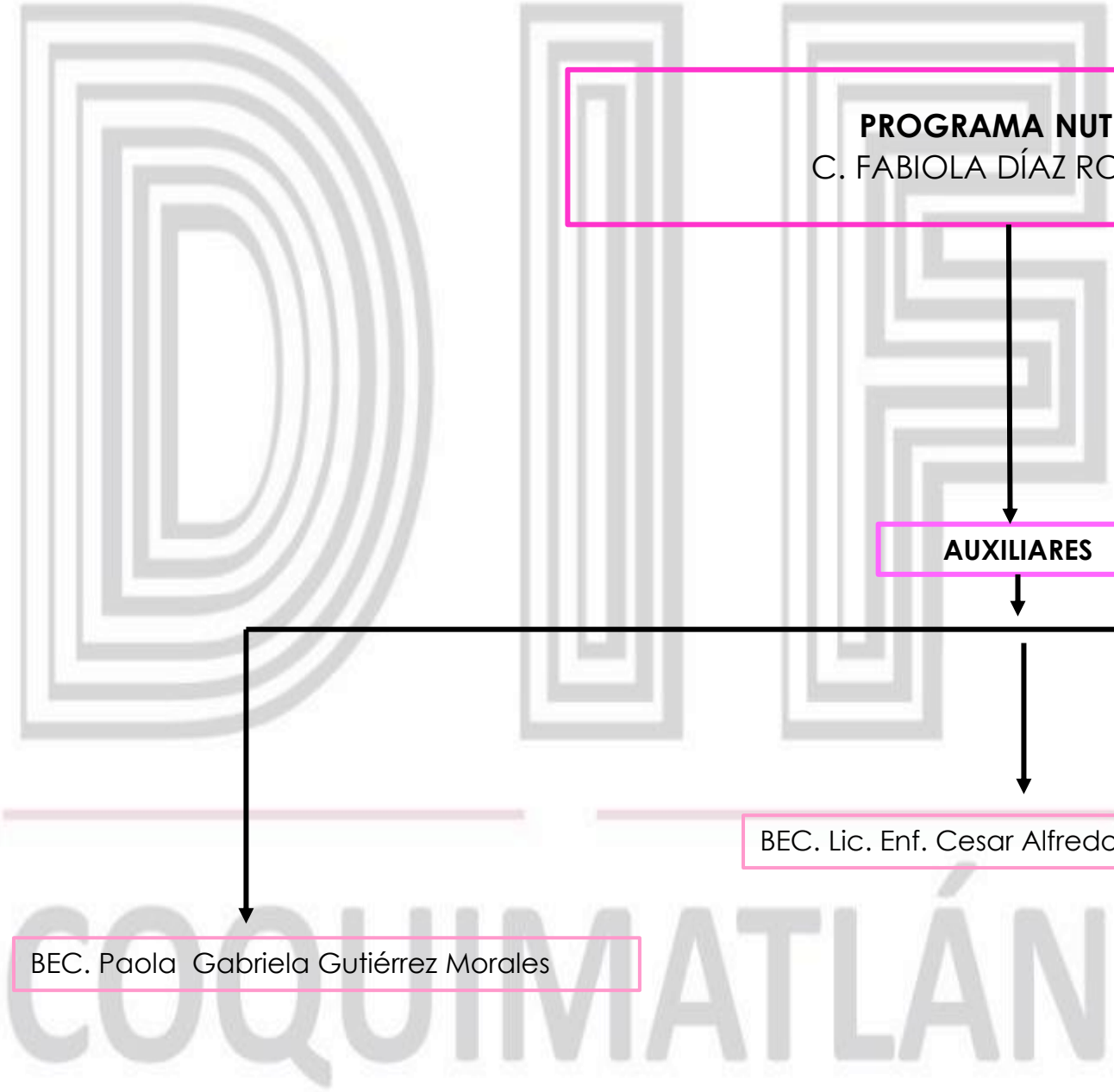
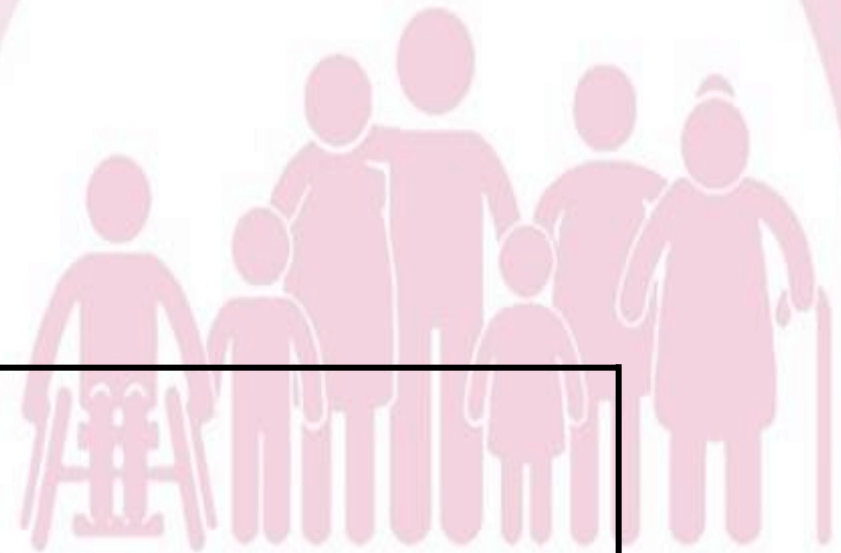
PROGRAMA NUTRE-DIF
C. FABIOLA DÍAZ RODRÍGUEZ

AUXILIARES

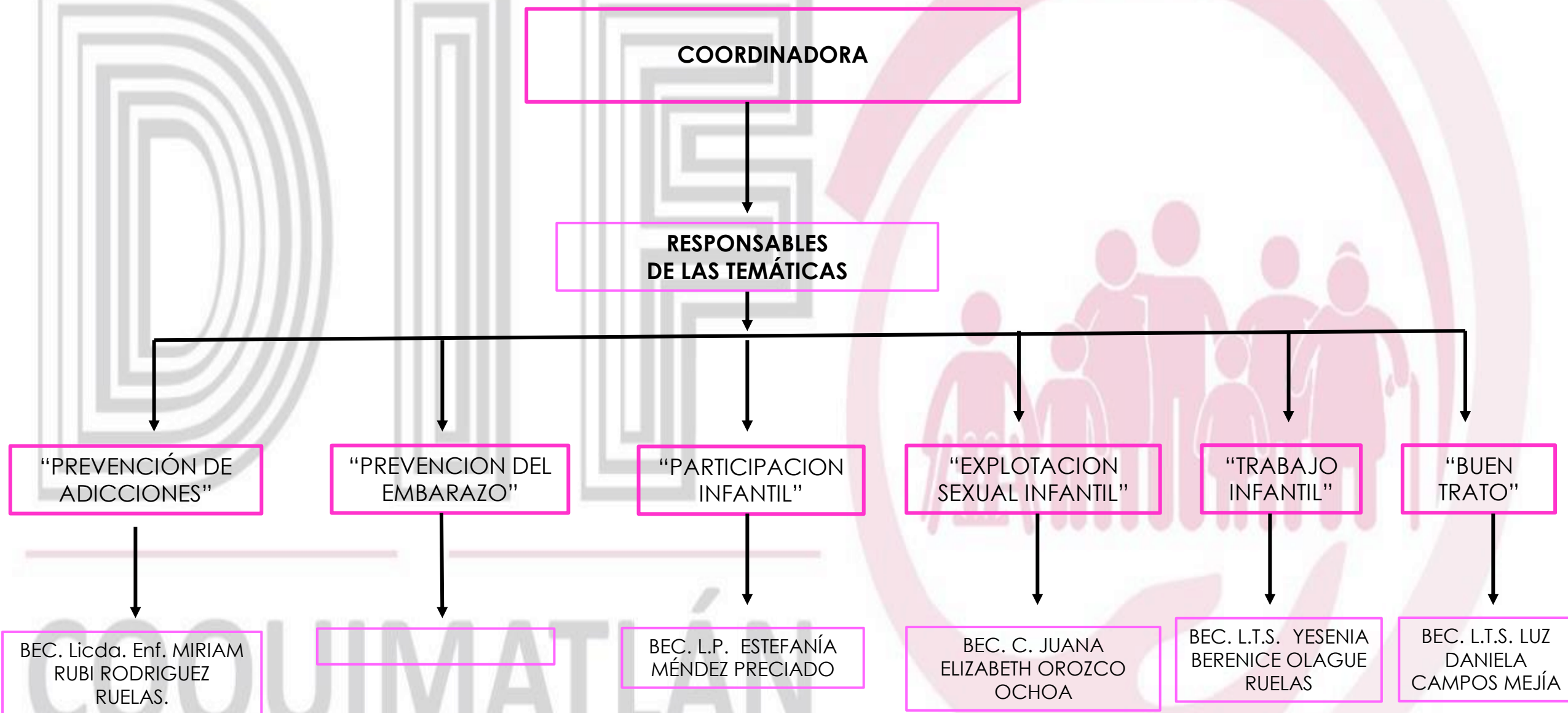
BEC. Lic. Enf. Cesar Alfredo Méndez Cernas

BEC. Paola Gabriela Gutiérrez Morales

Bec. Enf. Julia Montserrat Macías Ruiz



ESTRUCTURA ORGÁNICA PREVENCIÓN Y ATENCIÓN A NIÑAS, NIÑOS Y ADOLESCENTES EN RIESGO (PANNAR)



ESTRUCTURA ORGÁNICA ASISTENCIA MÉDICA

DEPARTAMENTO ASISTENCIA MÉDICA

CONSULTORIO GENERAL

PSICOLÒGA

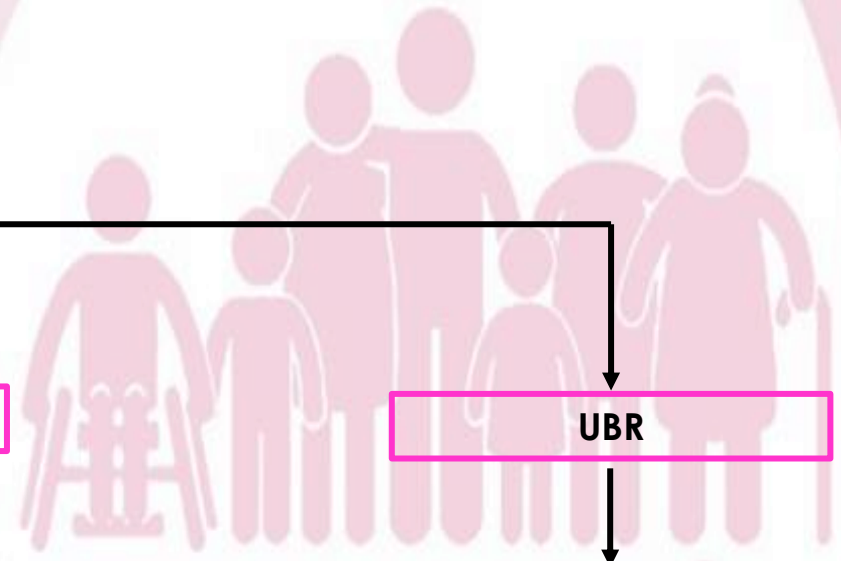
UBR

Dr. J. GUADALUPE PIZANO ANGUIANO

Lic. Psic. NORMA PATRICIA COBIÁN LARIOS

Licda. Adm. P. SOCORRO GONZALEZ AVIÑA

COQUIMATLÁN



ESTRUCTURA ORGÁNICA

